

# Recipe



## ハーティクレイで作る パンダの作り方



### 【材料・道具】

- ハーティーホワイト
- ハーティーカラー（ブラック）
- 粘土板
- 爪楊枝
- ボンド
- 定規
- ビーズ（黒6mm）

商品情報は 2020 年 3 月時点のものです

1



白の粘土を袋から全て取り出して、1cm（しっぽ用）を残し、残りの粘土を半分に分けます。（頭用・体用）

2



1で準備した頭用の粘土をたまご型に丸めます。目になる部分を指で軽く押してくぼませます。

3



1で準備した体用の粘土をしずく型にし、しずくの先を指で伸ばし首をのせる部分を作ります。

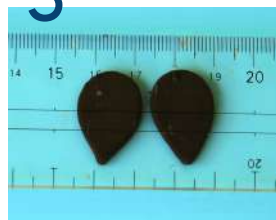
4



3で作った体につまようじを差し込み、2で作った頭部を差し込みます。お尻の部分には、1で作ったしっぽをボンドで付けます。



5



黒の粘土を準備し、1cm 玉を2個作り、しずく型にします。定規を押しあて平たくします。

6



5で作ったパーツを顔のくぼみに貼り付け、目になるビーズをボンドで貼り付けます。

7



黒の粘土を準備し、2cm 玉を2個作ります。（耳用）定規を押しあて平たくします。

8



7で作ったパーツを手のひらに乗せて指でくぼみを作ります。図のように接着面をはさみでカットします。



9



8で作ったパーツをボンドで頭に貼り付け、黒い粘土を丸め鼻の部分を作り、ボンドで付けます。

10



黒の粘土を準備し、2.5cm 玉を2個作り、しずく型にします。（足用）体の後ろ部分にボンドで足を貼り付けます。

11



黒の粘土で 3.5cm の玉を作ります。10cm の長さに伸ばし、真ん中部分を転がし細くします。ボンドで頭と体の間に貼り付けます。

12



完成。

