

PADICO HOBBY CATALOG

# DOLL

2025

More convenient  
more smart.

**PADICO** 株式会社パジコ

[www.padico.co.jp](http://www.padico.co.jp)

 [www.padico.co.jp/en](http://www.padico.co.jp/en)

## 株式会社パジコ

- ▶ 本社  
〒150-0001 東京都渋谷区神宮前 1-11-11-408  
TEL. 03-6804-5171 (代)  
FAX. 03-6804-5172
- ▶ お客様相談室  
TEL. 0120-296-845
- ▶ 御殿場工場・商品センター  
〒412-0047 静岡県御殿場市神場 673-3  
TEL. 0550-89-7521 (代)  
FAX. 0550-89-7523

※掲載商品は予告なく内容、価格等を変更する場合があります。  
あらかじめご了承ください。

※本誌の無断複製・転記を禁じます。

303901



@PADICO\_JP



@PADICOpadico



@jewellabyrinth  
(レジンクラフト)



@padico\_official  
(パジコ公式)



@padico



Doll tool  
ドールツール

Modeling Cast  
モデリング・キャスト

強度のある球体関節人形やレリーフ、小物などを焼かずに作れる泥しよう粘土。石膏型に流し込み自然乾燥させるだけで、質感・強度・軽さが出ます。丈夫なので、布や紙、ねんど作品のコーティング剤としても使用できます。

収縮率:10% ※シリコン製の型は使用できません。



使用説明書付き



モデリングキャスト1kg  
¥2,200(税込) ¥2,000(本体)

品番 JAN 入数  
909013 4902498790134 1個



モデリングキャスト3kg  
¥5,720(税込) ¥5,200(本体)

品番 JAN 入数  
909014 4902498790141 1個



モデリングキャスト6kg  
¥9,900(税込) ¥9,000(本体)

品番 JAN 入数  
909015 4902498790158 1個

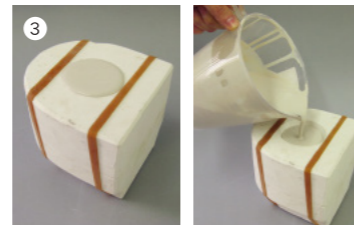
[使い方]



バンド掛けした石膏型に、モデリング・キャストを一定の速度で途切れないう、少し高め的位置から一気に流し込みます。



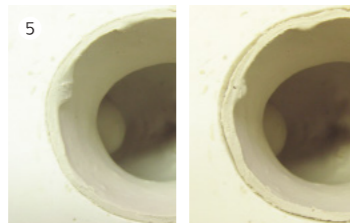
石膏型に目一杯入れた様子。



モデリング・キャストが石膏型に吸収され、注ぎ口が深く沈みこんでいたら再びモデリング・キャストを注ぎ足します。



お好みの厚みに着肉したら、徐々に石膏型を傾けながら、余分なモデリング・キャストを流し出します。

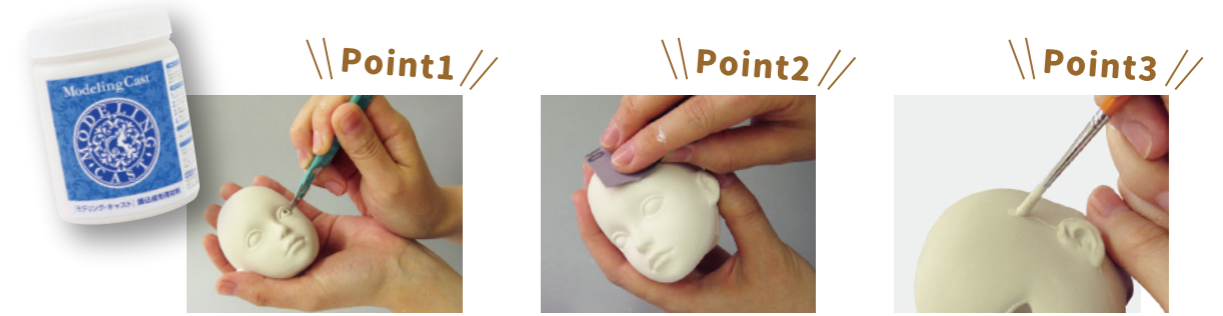


注ぎ口のモデリング・キャストが硬くなり、鑄込み口に薄く隙間ができたなら脱型のタイミングです。



無理をせずゆっくりと型を開けます。強引に開けると、中のモデリング・キャストが壊れてしまう可能性があるため慎重に。

Doll tool  
ドールツール



Point1  
未乾燥時に、補修・変形・バリ取りがカンタンにできる!  
※乾燥した場合は、加工したい部分のみ水で濡らしてください。

Point2  
完全に乾燥したあとは、ヤスリで磨くとなめらかな仕上がりに!

Point3  
補修材、補強材としても使用でき、大変丈夫です。

Rayon Doll Hair  
レーヨン製ドールヘア

¥990(税込) ¥900(本体)

ドール用のウィッグの制作や、頭に直接貼り付けて使用します。繊維が細く柔らかいので染料や紅茶で簡単に染めることができ、ドライヤーやホットカーラー、コテなどでセットできます。

容量:50g



① ゴールド

品番 JAN 入数  
730032 4902498700324 1個



② アッシュブラウン

品番 JAN 入数  
730033 4902498700331 1個



③ ダークブラウン

品番 JAN 入数  
730034 4902498700348 1個



④ ブラック

品番 JAN 入数  
730035 4902498700355 1個

Doll Face Brush

ドール絵付け用筆  
DR-5 チークブラシ(大)  
(ほほ紅用)

¥1,870(税込) ¥1,700(本体)

品番 JAN 入数  
505316 4902498753160 1個

ビスドールや粘土人形など、ドールの絵付けに最適な筆です。

穂丈 28mm 穂幅 15mm

